


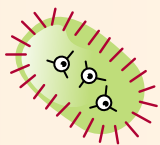
Οι αλλεργίες σε διάφορα αλλεργιογόνα μπορούν να διαγνωστούν με εργαστηριακές εξετάσεις αίματος (IgE, RAST tests), δερματικές δοκιμασίες νυχμού, allergy patch tests.

Η τροφική και φαρμακευτική αλλεργία διαγιγνώσκεται με δοκιμασίες πρόκλησης, κάτω από ιατρική επιτήρηση.



Μεγάλη σημασία δίνεται στην πρόληψη των αλλεργιών, με την συμβουλευτική σε εγκύους για την αποφυγή εκδήλωσης αλλεργίας στο κυοφορούμενο έμβρυο.

Λόγω της συνεχούς αύξησης των αλλεργιών και της επίδρασής τους στην ψυχική ισορροπία του παιδιού και της οικογένειάς του, στο ιατρείο μας καταβάλλεται κάθε δυνατή προσπάθεια για την ολιστική προσέγγιση της αλλεργίας που εκδηλώνεται σε ένα παιδί.



ΛΕΜΕΣΟΥ 39-41 & ΑΧΑΡΝΩΝ 209, 104 46 ΑΘΗΝΑ  
ΤΗΛ.: 210 86 91 900, FAX: 210 86 91 950  
ΤΗΛ. ΓΙΑ ΡΑΝΤΕΒΟΥ ΑΠΟ ΔΕΥΤ. – ΠΑΡ.  
210 86 91 956, 9:00-15:00 & 210 86 91 911 & 957, 15:00-21:00

[www.euroclinic.gr](http://www.euroclinic.gr) • e-mail: [mkt@euroclinic.gr](mailto:mkt@euroclinic.gr)



## ΙΑΤΡΕΙΟ ΑΛΛΕΡΓΙΟΛΟΓΙΚΗΣ ΣΥΜΒΟΥΛΕΥΤΙΚΗΣ





## Τι είναι η αλλεργία;

Αλλεργία είναι η υπερβολική αντίδραση του ανθρώπινου οργανισμού σε ξένες ουσίες η οποία προκαλεί διαταραχή στην ισορροπία του ανοσοποιητικού συστήματος. Χρησιμοποιούμε τον όρο «υπερευαισθησία» για να περιγράψουμε τον τρόπο υπέρμετρης αντίδρασης του σώματος σε ουσίες που αποκαλούμε αλλεργιογόνα. Με σκοπό την άμυνα ο οργανισμός παράγει αντισώματα (IgE) και απελευθερώνει ισταμίνες, ουσίες που προκαλούν την αλλεργική συμπτωματολογία.

## Συνηθισμένα συμπτώματα

- 📍 Προβλήματα του πεπτικού συστήματος (διάρροια, κωλικός, έμετοι)
- 📍 Δερματικά προβλήματα (έκζεμα, κνίδωση, οίδημα Quinke)
- 📍 Αναπνευστικά προβλήματα (άσθμα, υποτροπιάζουσες βρογχίτιδες, ρινίτιδες, κ.ά.)
- 📍 Άλλα προβλήματα όπως επαναλαμβανόμενες ωτίτιδες, επιπεφυκίτιδα κ.τ.λ.

## Μπορεί να ληφθεί κάποια πρόληψη από τη γέννηση;

Από τη γέννηση ενός παιδιού μπορεί να ληφθούν μέτρα πρόληψης ή και περιορισμού των αλλεργιών που ενδέχεται να παρουσιάσει. Καθώς οι αλλεργίες συνδέονται με το περιβάλλον και τον τρόπο ζωής είναι δυνατόν να καθυστερήσουμε ή και να αποτρέψουμε την εκδήλωσή τους, με την αποφυγή πρώιμης και παρατεταμένης επαφής με τα κύρια αλλεργιογόνα.

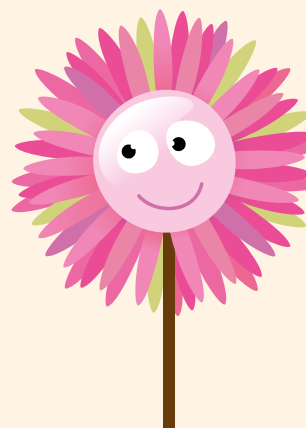


Τα κύρια αλλεργιογόνα που πρέπει να αποφεύγονται από τα παιδιά με προδιάθεση ή ήδη εκδηλωμένη αλλεργία βρίσκονται:

- 📍 Στο περιβάλλον: οικιακή σκόνη, υγρασία, επιθήλια ζώων και πούπουλα, γύρη, καπνός τσιγάρου
- 📍 Στα φαγητά: γάλα και γαλακτοκομικά προϊόντα, αυγά, ψάρια, αποξηραμένα φρούτα και ξηροί καρποί, εξωτικά φρούτα, μπισκότα με αυγά και γάλα. Πρέπει να δίνεται μεγάλη προσοχή στις ετικέτες των τροφών ως προς τα στοιχεία που περιέχουν.

Στο Ιατρείο Αλλεργιολογικής Συμβουλευτικής της Ευρωκλινικής Παιδών πραγματοποιείται διαγνωστική προσέγγιση του αλλεργικού παιδιού και εφήβου με εξετάσεις όπως:

- 📍 Αιματολογικές εξετάσεις (RAST) σε αλλεργιογόνα
- 📍 Ανοσολογικός έλεγχος
- 📍 Δερματικές δοκιμασίες νυγμού (SPTs)
- 📍 Allergy patch tests σε τροφικά, εισπνεόμενα, φάρμακα
- 📍 Σπироμετρία
- 📍 Έλεγχος των ρινικών κοιλοτήτων σε συνεργασία με το Ω.Ρ.Λ. τμήμα



## Επίσης διενεργείται:

- 📍 Εκπαίδευση της οικογένειας και του αλλεργικού παιδιού για την αντιμετώπιση άσθματος και τροφικών αλλεργιών (αναγνώριση «κρυμμένων» αλλεργιογόνων σε τροφές, πρόληψη στο σχολικό περιβάλλον κ.α.)
- 📍 Φαρμακευτική αγωγή για την πρόληψη και αντιμετώπιση των αλλεργιών
- 📍 Συμβουλευτική στήριξη από ψυχολόγο και διαιτολόγο

Στο Ιατρείο αντιμετωπίζονται βρέφη, παιδιά και έφηβοι με:

- 📍 Ατοπική δερματίτιδα (έκζεμα) και δερματίτιδα εξ επαφής
- 📍 Αλλεργικό άσθμα
- 📍 Αλλεργική ρινίτιδα - Επιπεφυκίτιδα
- 📍 Φαρμακευτικές αλλεργίες
- 📍 Τροφικές αλλεργίες
- 📍 Οξεία και χρόνια κνίδωση
- 📍 Αλλεργίες από τσιμπήματα εντόμων
- 📍 Διαταραχές του ανοσοποιητικού συστήματος

