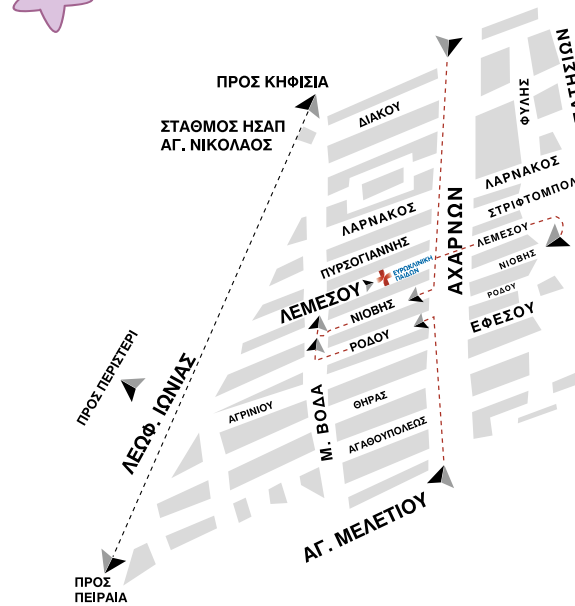


ΚΕΝΤΡΟ ΣΠΑΣΤΙΚΟΤΗΤΑΣ & ΧΡΟΝΙΟΥ ΠΟΝΟΥ



StraatMark



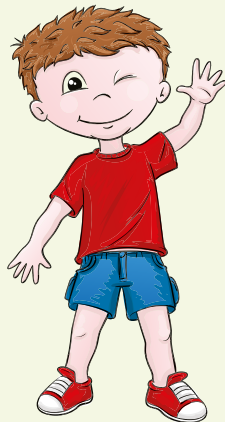
Αντιμετώπιση

Στην αντιμετώπιση των παιδιών με πρόβλημα σπαστικότητας πρέπει να συμμετέχουν ιατροί και φυσιοθεραπευτές, ειδικοί στην αποκατάσταση.

Η ολοκληρωμένη θεραπευτική προσέγγιση παίζει σημαντικό ρόλο στην θεραπεία των παιδιών αυτών. Δυστυχώς όμως, οι οικογένειές τους, όσο και οι θεραπευτές πολλές φορές, αγνοούν την ύπαρξη των σύγχρονων μεθόδων που μπορούν να βελτιώσουν εντυπωσιακά σε πολλές περιπτώσεις τη ζωή και τη λειτουργικότητα των παιδιών αυτών.

Επομένως η σωστή ενημέρωση της οικογένειας και όσων εμπλέκονται στη φροντίδα ενός παιδιού με σπαστικότητα είναι μία σημαντική παράμετρος.

Η φαρμακευτική αγωγή από το στόμα, που χορηγεί ο θεράπων ιατρός (συνήθως νευρολόγος) είναι συχνά αποτελεσματική αλλά μερικές φορές δεν επαρκεί ή συνοδεύεται από συστηματικές παρενέργειες.



Σπαστικότητα

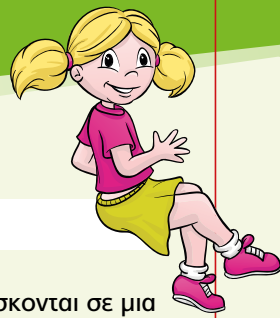
Σε φυσιολογικές συνθήκες, οι μύες μας βρίσκονται σε μια ελαφρά συνεχή σύσπαση. Αυτό το φυσιολογικό φαινόμενο ονομάζεται μυϊκός τόνος και είναι απαραίτητος για να διατηρεί το σώμα μας τη φυσική του στάση, καθώς και για να διατηρούνται οι μύες μας σε ετοιμότητα όταν θέλουμε να επιτελέσουμε μια κίνηση. Ο έλεγχος του συστήματος αυτού γίνεται χωρίς τη θέληση μας (υποσυνείδητα) και υπόκειται σε πολλαπλούς ρυθμιστικούς μηχανισμούς του νευρικού μας συστήματος.

Το πρόβλημα

Η σπαστικότητα αποτελεί μία μορφή διαταραχής του μυϊκού τόνου, όπου υπάρχει υπερβολική σύσπαση των μυών, σε βαθμό που ακόμη και σε παιδιά με σχεδόν φυσιολογική μυϊκή ισχύ, είναι αδύνατο να εκτελεστούν ομαλά οι εκούσιες κινήσεις.

Παθήσεις όπως η εγκεφαλική παράλυση, η περιγεννητική υποξία, η κρανιοεγκεφαλική κάκωση, οι βλάβες του νωτιαίου μυελού (τραυματισμός, όγκοι) μπορούν να προκαλέσουν σπαστικότητα.

Εκτός από τη παρεμπόδιση της αρμονικής κίνησης των μυών, συνυπάρχουν και μυϊκοί πόνοι καθώς και διαταραχή της φυσικής στάσης του σώματος λόγω της υπέρτονίας, παράγοντες που επιδρούν πολύ αρνητικά στην ποιότητα ζωής των παιδιών, παρεμποδίζοντας καθοριστικά τις δραστηριότητές τους, το παιχνίδι, τη ψυχαγωγία και τη μάθηση.



Στην Ευρωκλινική Παιδών λειτουργεί ειδικό Ιατρείο Σπαστικότητας και Χρόνιου Πόνου, όπου εφαρμόζονται οι πλέον σύγχρονες μέθοδοι διεθνώς για την αντιμετώπιση των προβλημάτων αυτών.

Το Ιατρείο είναι στελεχωμένο με εξειδικευμένο νευροχειρουργό, νευρολόγο και ορθοπεδικό.

Μετά την κλινική εκτίμηση, το Ιατρείο παράσχει:

- § Προτεινόμενη φαρμακευτική αγωγή.
- § Χορήγηση ενδομυϊκής αθλητικής τοξίνης (botox) για την υποχώρηση των συμπτωμάτων, εφόσον κριθεί αναγκαίο.
- § Ακόμη κι αν αυτά δεν επαρκούν, προσφέρεται η πλέον σύγχρονη μέθοδος αντιμετώπισης, που ονομάζεται συνεχής ενδορραχιαία έγχυση μπακλοφένης (baclofen). Η μπακλοφένη είναι ισχυρό μυοχαλαρωτικό. Η χορήγησή της μέσω αντλίας είναι μία σημαντική πρόοδος στην αντιμετώπιση της σπαστικότητας διότι μια πολύ μικρή ποσότητα, μόλις 1% της από του στόματος δόσης, αρκεί για την ελάττωση της σπαστικότητας.
- § Αρχικά, για να τεκμηριωθεί το όφελος της χορήγησης ενδορραχιαίας μπακλοφένης, πρέπει να γίνει η δοκιμασία χορήγησής της με οσφυονωτιαία παρακέντηση, η οποία γίνεται απλά με ημερήσια νοσηλεία στην Ευρωκλινική Παιδών. Αν δεν υπάρξουν ανεπιθύμητες ενέργειες όπως υπνηλία, ζάλη, ναυτία, υπόταση, και βελτιωθεί κλινικά η σπαστικότητα, τότε η επέμβαση είναι κατάλληλη για το παιδί.



Με την αύξηση της λειτουργικότητας τα παιδιά μπορούν να ενδυναμώσουν τους μύες τους και να έχουν εντυπωσιακά καλύτερη ποιότητα ζωής.

- § Η εκτίμηση του αποτελέσματος γίνεται με την ειδική κλίμακα Ashworth Modified Scale. Βελτίωση τουλάχιστον 2 μονάδων στην κλίμακα είναι απαραίτητη για να θεωρηθεί η δοκιμασία θετική και να προχωρήσουμε στην εμφύτευση της μόνιμης αντλίας.
- § Έπειτα προχωρούμε σε συνεχή έγχυση μπακλοφένης (baclofen). Αυτό επιτυγχάνεται με μόνιμη εμφύτευση ειδικής αντλίας με χειρουργική επέμβαση διάρκειας 30 λεπτών περίπου, υπό ολική αναισθησία.
- § Το σύστημα της εμφυτευμένης αντλίας δεν έρχεται σε καμία απολύτως επαφή με το εξωτερικό περιβάλλον. Δεν περιορίζει τις φυσικές δραστηριότητες του παιδιού.
- § Χορηγεί την απαιτούμενη δόση με ακρίβεια χιλιοστού του γραμμαρίου, διαρκώς, χωρίς εξωτερική παρέμβαση. Η ρύθμιση της δοσολογίας, αν χρειαστεί, γίνεται με ειδικό τηλεχειριστήριο.
- § Η μείωση της σπαστικότητας γίνεται ακόμη μεγαλύτερη με παράλληλη εντατική φυσιοθεραπεία (πχ ασκήσεις διατήρησης τού εύρους κίνησης, υδροθεραπεία, κινησιοθεραπεία κλπ με την επίβλεψη ορθοπεδικού εξειδικευμένου στη σπαστικότητα).
- § Με την αύξηση της λειτουργικότητας τα παιδιά μπορούν να ενδυναμώσουν τους μύες τους και να έχουν εντυπωσιακά καλύτερη ποιότητα ζωής.